

# АВТОМОБИЛЬ УАЗ-452 И ЕГО МОДИФИКАЦИИ



В/О·АВТОЭКСПОРТ·СССР·МОСКВА

[rusautomobile.ru](http://rusautomobile.ru)





**УАЗ - 452**

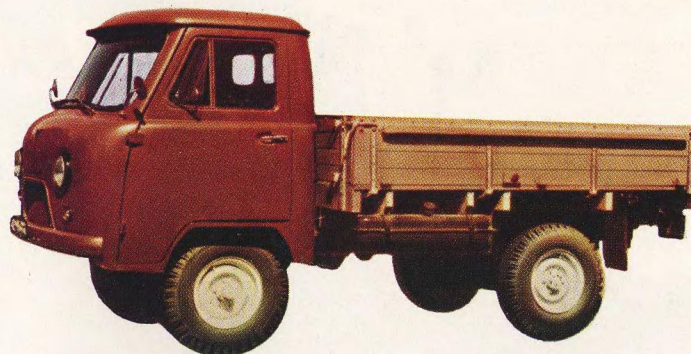


**УАЗ - 452А**





**УАЗ - 452В**



**УАЗ - 452Д**



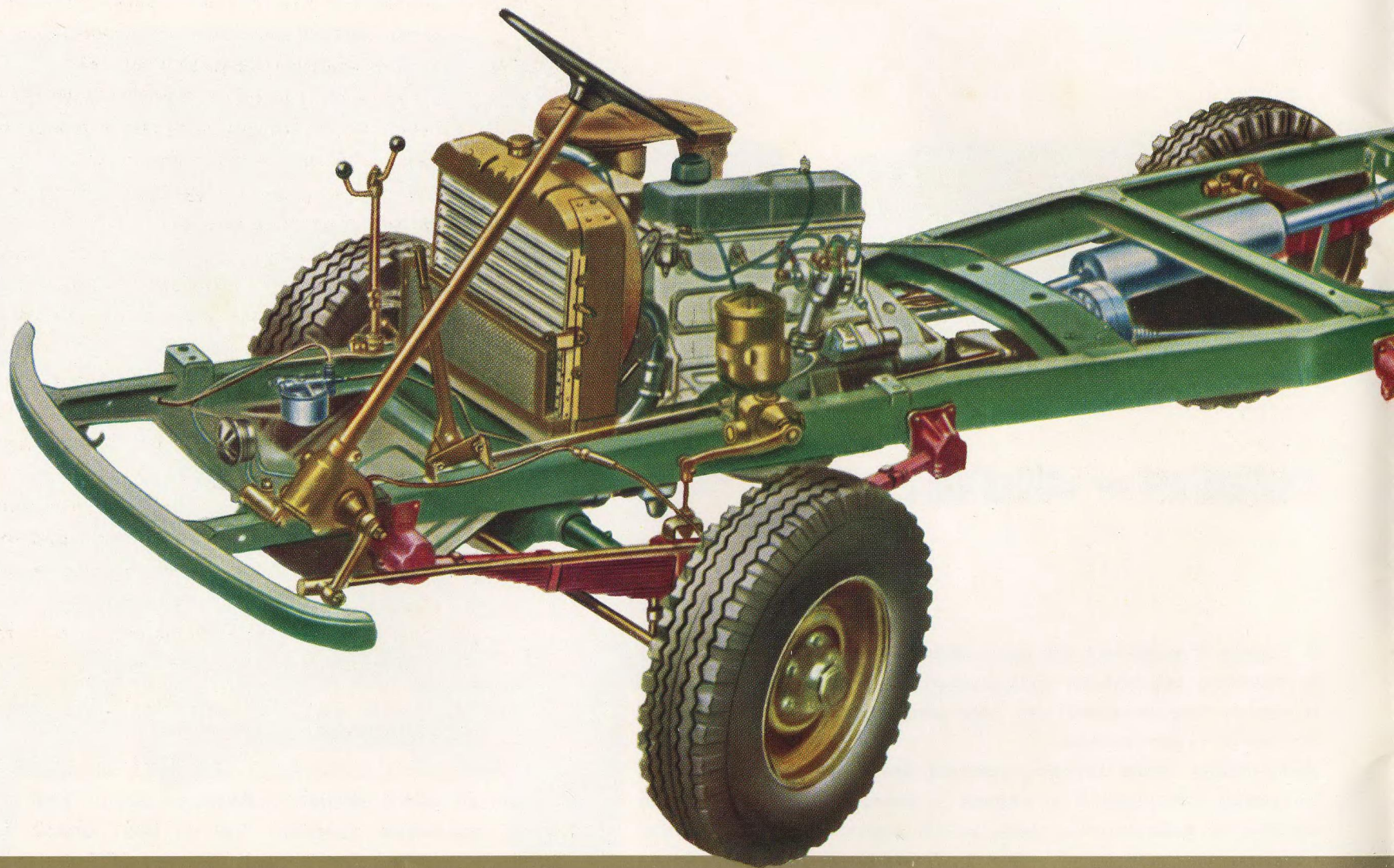
В городе Ульяновске на автомобильном заводе выпускаются элегантные автомобили повышенной проходимости с передним и задним ведущими мостами, получившие постоянную прописку во многих странах мира.

Автомобили этого завода известны везде. Их полюбили и в холодной Исландии и в жаркой и влажной Индонезии. Они безотказно работают на проселочных дорогах и в горных районах, в весеннюю распутицу и на снежных дорогах Крайнего Севера.

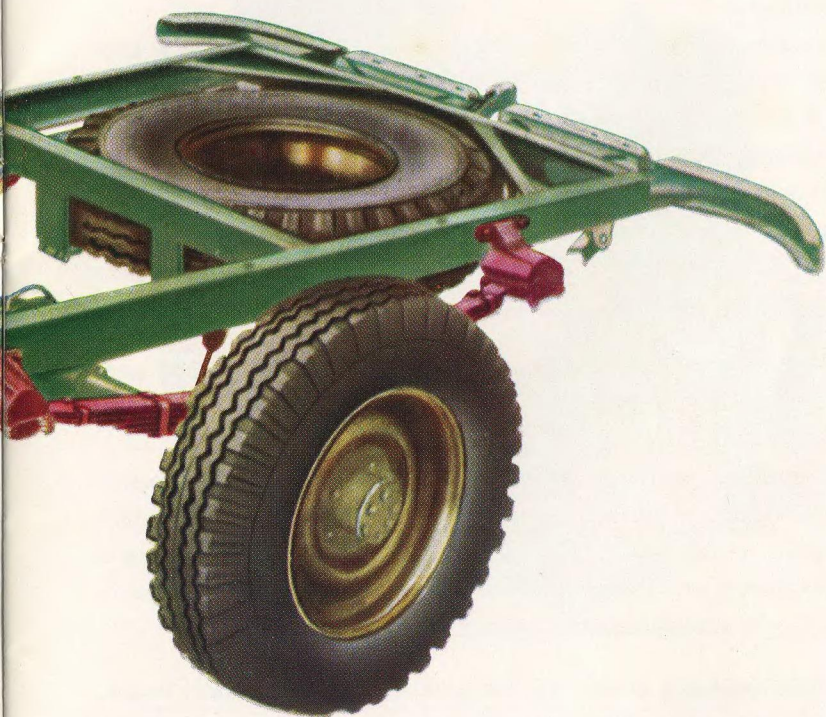
В настоящее время выпущено новое замечательное семейство автомобилей УАЗ: АВТОМОБИЛЬ-ФУРГОН УАЗ-452, САНИТАРНЫЙ АВТОМОБИЛЬ УАЗ-452А, АВТОБУС УАЗ-452В, ГРУЗОВИК УАЗ-452Д.

И, как водится, несмотря на различия в назначении, у этих автомобилей много общего: небольшая база - 2300 мм и увеличенный дорожный просвет - 220 мм при полной нагрузке. Они легко преодолевают броды глубиной до 700 мм и крутые подъемы в 30°.









Новое семейство УАЗов обладает повышенными тягово-динамическими качествами и экономическими показателями, а также надежностью узлов и деталей.

Безопасность движения на высоких скоростях гарантируется легкостью управления, надежными тормозами, а также отличным освещением и сигнализацией.

При создании нового семейства особое внимание уделялось унификации узлов и деталей.

Параллельно выпускаемое заводом семейство автомобилей УАЗ-451М имеет с семейством УАЗ-452 унифицированные кузова, раму, рулевое управление, двигатель, сцепление, коробку передач, задний мост.

Все узлы и агрегаты многократно испытываются не только в лабораториях и цехах завода, но и в особо сложных дорожных условиях, намного превосходящих обычные условия эксплуатации.

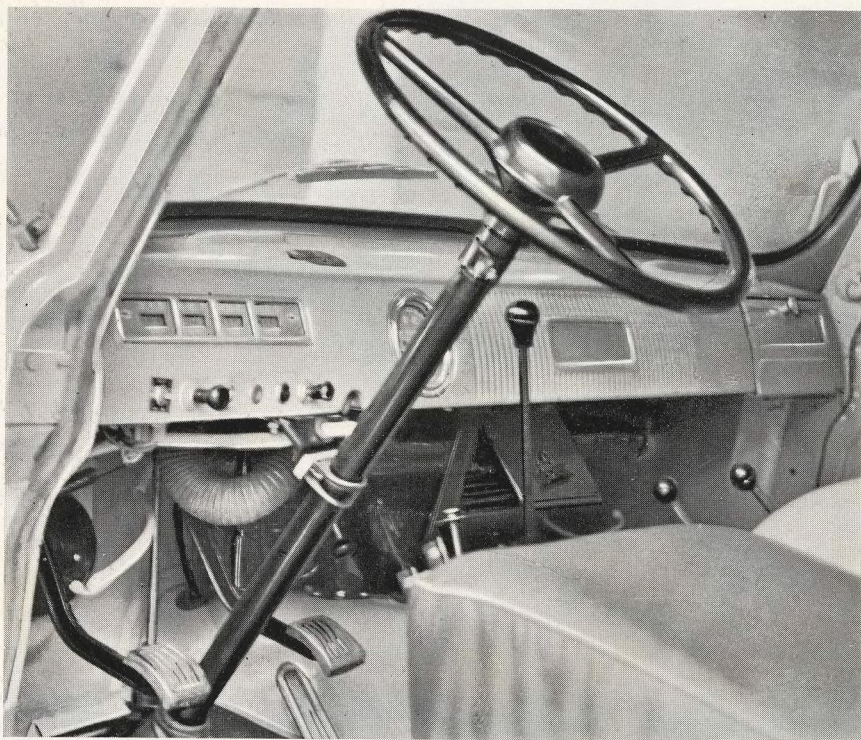
Большая площадь остекления и панорамное ветровое стекло, стеклоочистители, два регулируемых зеркала заднего вида, устройства для обогрева и обмыва стекла обеспечивают отличную обзорность.

Многое сделано для удобства работы водителя: оригинальные мягкие регулируемые сиденья, эффективные отопитель и вентиляция, противосолнечные козырьки, ящик для хранения мелких дорожных вещей.

Двери кабины водителя имеют поворотные форточки и опускающиеся стекла.

В средней части кабины водителя расположен капот двигателя с открывающейся назад крышкой, надежно защищающей от шума и газов работающего двигателя.





Обтекаемые формы автомобиля, красивая окраска высокостойкими синтетическими эмалями придают ему привлекательный внешний вид.

Усовершенствованная конструкция ходовой части с мягкой рессорной подвеской обеспечивает автомобилю хорошую плавность хода и отличную устойчивость на высоких скоростях движения. Автомобили семейства УАЗ-452 способны при необходимости буксировать прицеп общим весом до 850 кг.

Техническое обслуживание автомобилей семейства УАЗ-452 не требует больших затрат - все узлы и агрегаты легко доступны для осмотра и ремонта.

**Двигатель** четырехцилиндровый, короткоходный, с подвесными клапанами, износостойкими поршнями и кольцами сочетает мощность с экономичностью.

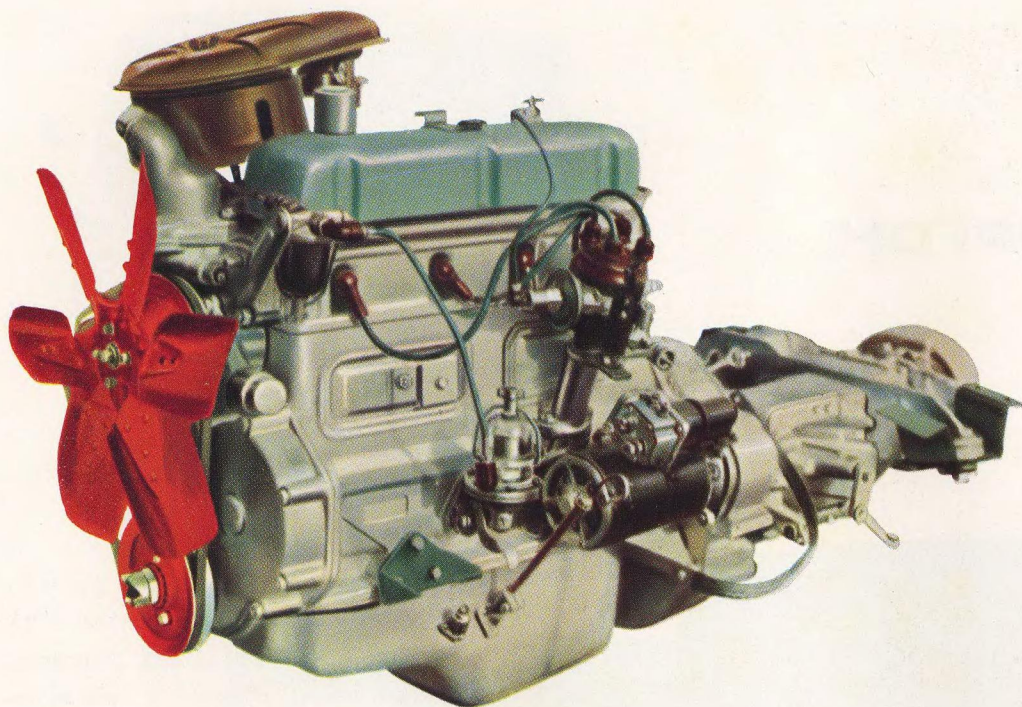
Блок цилиндров из алюминиевого сплава с легкоъемными мокрыми гильзами намного уменьшает общий вес двигателя и значительно улучшает теплообмен. Хорошая динамическая балансировка вращающихся частей и эластичная подвеска двигателя исключают возможность возникновения вибраций в автомобиле.

**Коробка передач** имеет четыре передачи вперед и одну назад, третья и четвертая передачи снабжены синхронизаторами. Переключение передач дистанционное, простое и удобное.

**Задний мост** имеет главную передачу, состоящую из одной пары конических шестерен со спиральными зубьями.

Картер заднего моста разъемный в вертикальной плоскости и состоит из двух частей, соединенных болтами. В половины картера запрессованы кожухи полуосей, которые дополнительно крепятся заклепками. Дифференциал конический, с четырьмя сателлитами.



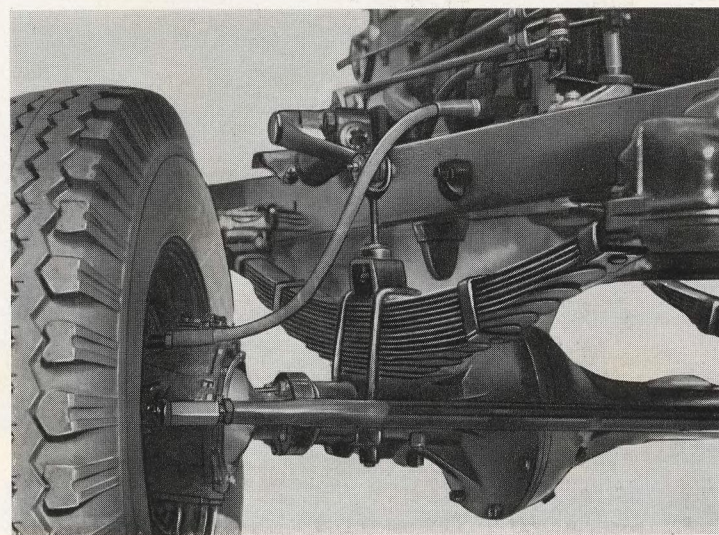
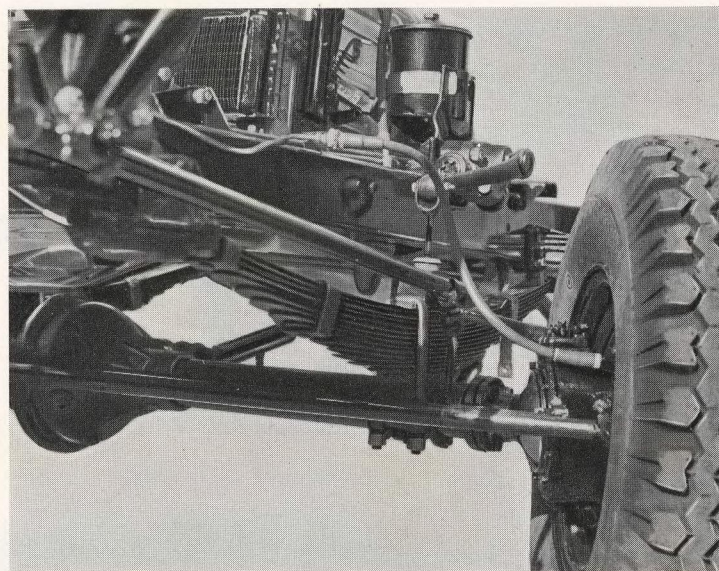


**Передний мост** в средней части, в том числе его дифференциал, унифицирован с задним мостом и имеет одинаковую с ним регулировку.

Тяговые усилия на передние управляемые колеса передаются с помощью шарниров равных угловых скоростей.

**Подвеска автомобиля** состоит из четырех полуэллиптических рессор и четырех гидравлических поршневых амортизаторов двустороннего действия.

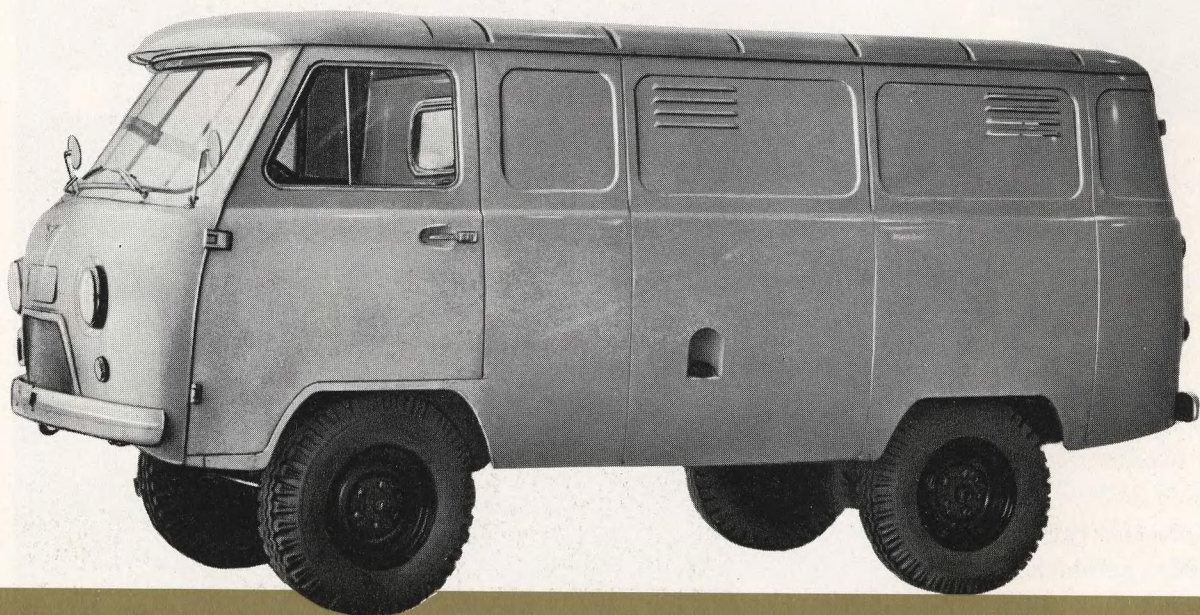
Передние и задние рессоры взаимозаменяемы и крепятся в опорах посредством резиновых подушек, что повышает эластичность подвески и срок службы рессор.







## АВТОМОБИЛЬ-ФУРГОН УАЗ-452



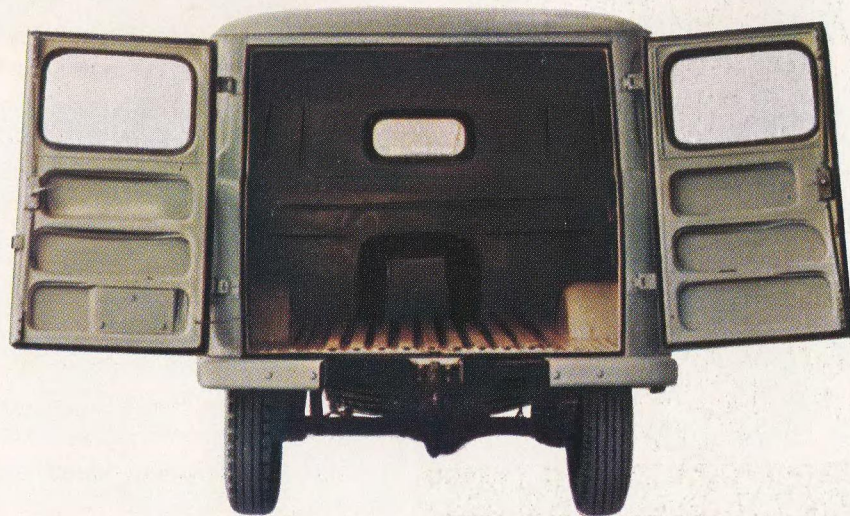
УАЗ-452 универсальный и удобный фургон с цельнометаллическим закрытым кузовом вагонного типа предназначен для перевозки разнообразных промышленных и продовольственных товаров.

У него три боковые и одна задняя двустворчатая дверь. Все двери с подножками.

Помещение водителя отделено металлической перегородкой от грузового отсека, большой объем которого дает возможность полностью использовать грузоподъемность автомобиля и быстро поместить в него 800 кг груза.

Широкие возможности перевозки разнообразнейших грузов позволяют потребителям полностью удовлетворить их повседневные нужды.

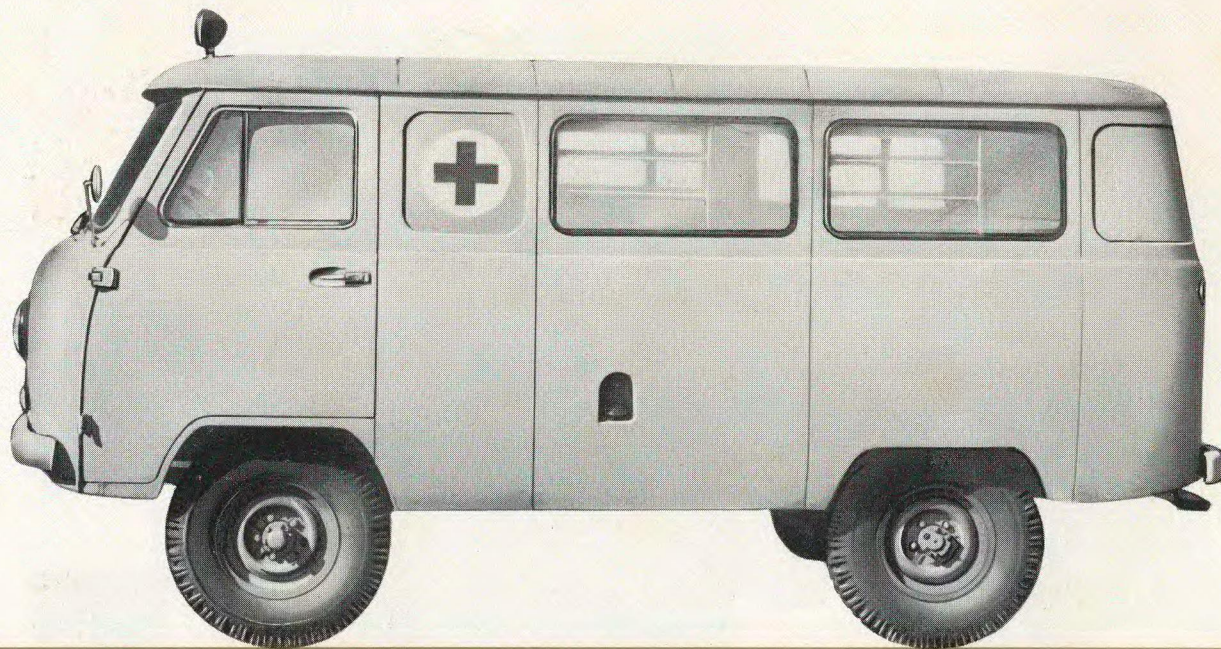








## САНИТАРНЫЙ АВТОМОБИЛЬ УАЗ-452А



УАЗ-452А санитарный автомобиль, предназначенный для перевозки больных и обслуживания пунктов скорой медицинской помощи не только в городах, но и в сельской местности в условиях бездорожья. Он имеет такой же кузов, как у автомобиля-фургона, разделенный перегородкой на кабину водителя и помещение для больных.

В перегородке кузова имеется окно с раздвижными стеклами.

В кузове четыре боковых окна с поворотными стеклами. В створках задней двери - окна с неподвижными стеклами.

Боковины, двери и крыша обиты практичной тканью. Пол покрыт термоизоляционными материалом и линолеумом.

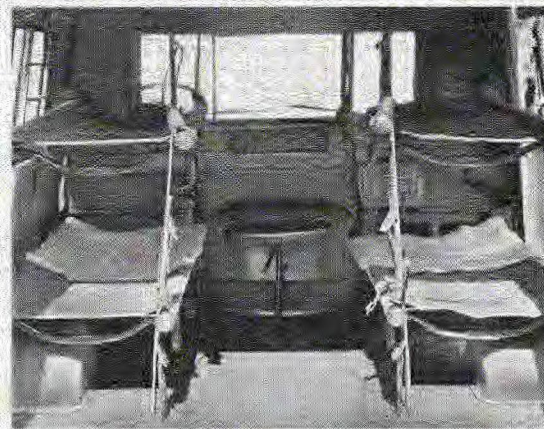
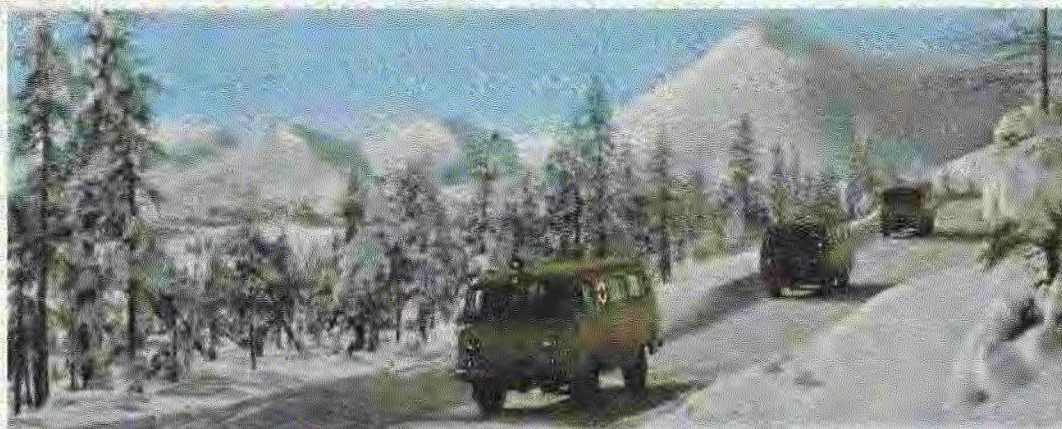
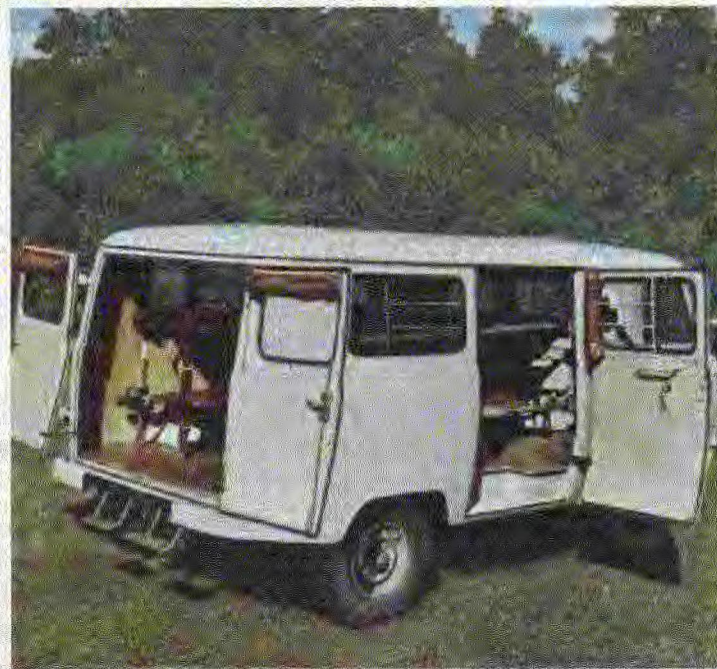
С двух сторон помещения для больных имеется по четыре откидных кронштейна для крепления и установки четырех носилок.

Для облегчения установки носилок на полу имеются направляющие, позволяющие передвигать их вдоль кузова.

Для перевозки больных, способных передвигаться, в кузове по бокам установлены три откидных двухместных сиденья.

Сопровождающий размещается на откидном сиденье, прикрепленном к перегородке.









## **АВТОБУС УАЗ-452В**



Автобус УАЗ-452В незаменим при использовании его во всякого рода изыскательских экспедициях, на нефтепромыслах, при геологоразведывательных работах, а также на межрайонных сельских перевозках.

Автобус имеет цельнометаллический закрытый кузов вагонного типа с тремя боковыми и задней двустворчатой дверью.

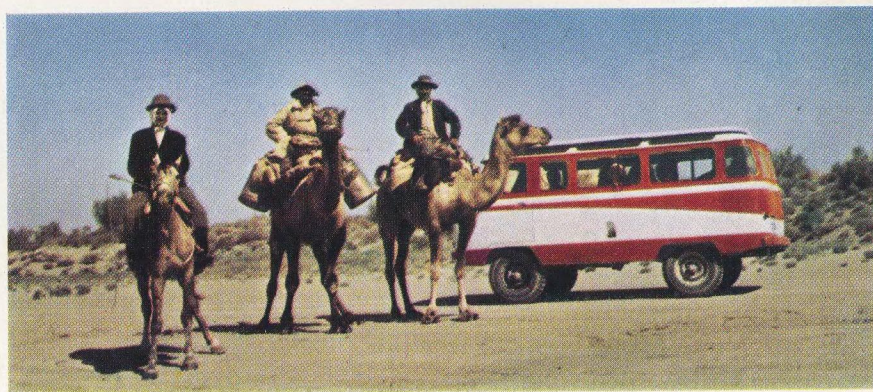
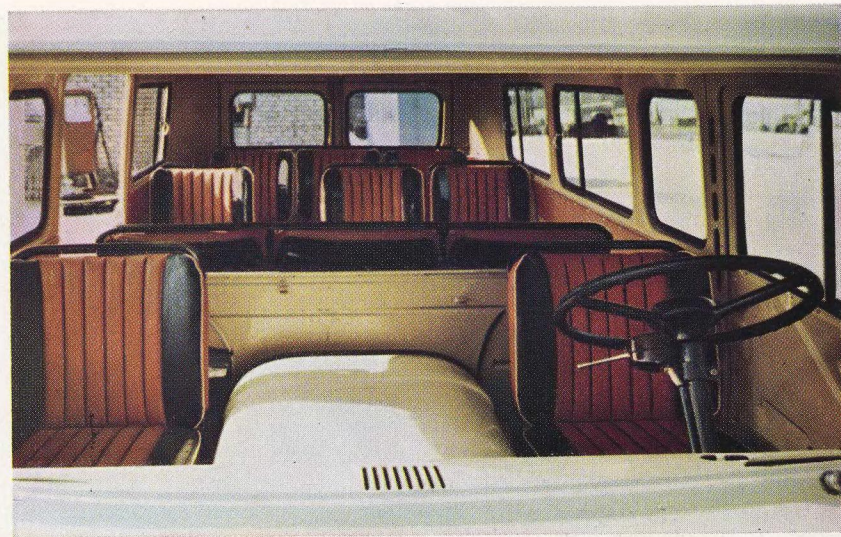
В пассажирском салоне в три ряда расположены удобные сиденья для девяти пассажиров, десятое место расположено в кабине водителя, отделенной невысокой перегородкой. При необходимости увеличения площади для багажа заднее трехместное сиденье может быть сложено.

Кузов оборудован двумя отопителями. Вентиляция кузова осуществляется через вентиляционный люк передка, опускающиеся стекла и поворотные форточки.

Большая площадь остекления кузова обеспечивает пассажирам естественное освещение и возможность наблюдения за дорогой и окружающей местностью.

Посадка пассажиров производится через боковую дверь пассажирского салона кузова.

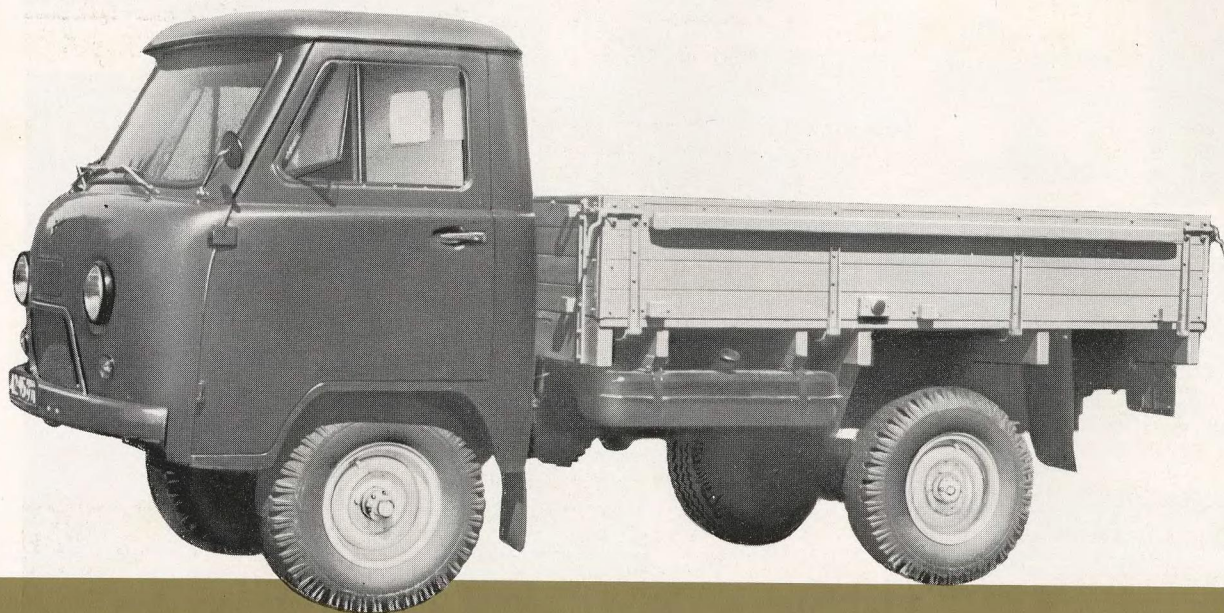








## ГРУЗОВИК УАЗ-452Д



УАЗ-452Д изящный современный грузовик, предназначенный для эксплуатации по дорогам всех классов и бездорожью.

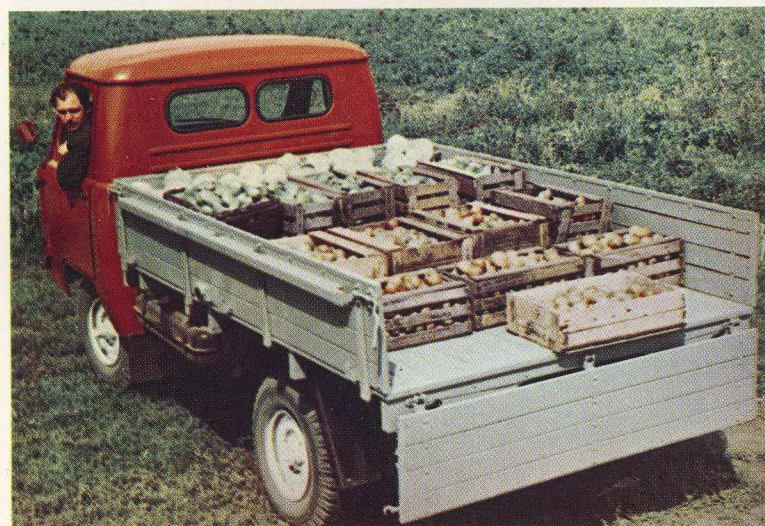
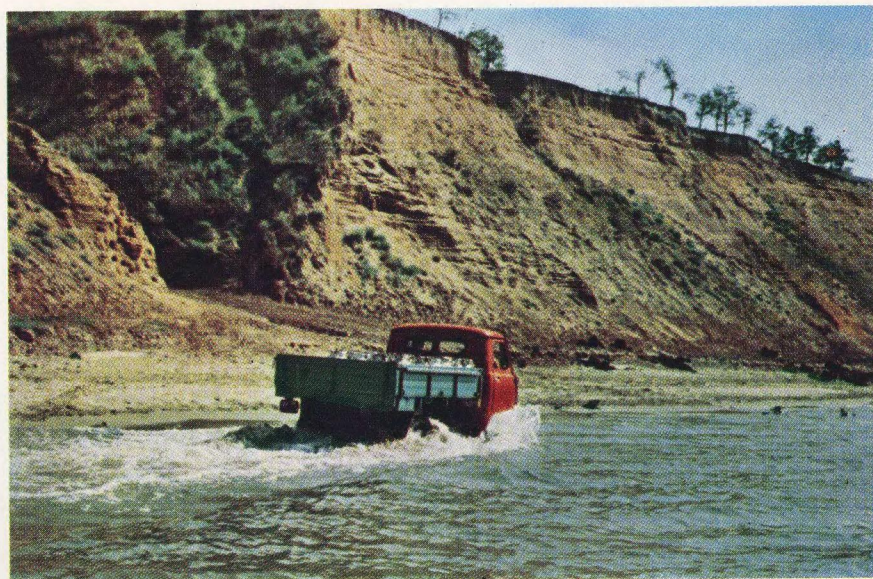
Кабина автомобиля цельнометаллическая, двухдверная, двухместная, с мягкими сиденьями и спинками, расположена над двигателем. Благодаря панорамному ветровому стеклу и задним стеклам больших размеров водителю обеспечивается хороший обзор во время движения автомобиля.

Задний и боковые борты откидываются, что позволяет производить погрузку сразу с нескольких сторон. Передний борт съемный.

Небольшая высота платформы облегчает погрузочно-разгрузочные работы.

Этому прекрасному грузовику на Международной выставке современных сельскохозяйственных машин и оборудования в г. Москве в 1966 году присуждена высшая награда - Золотая медаль.







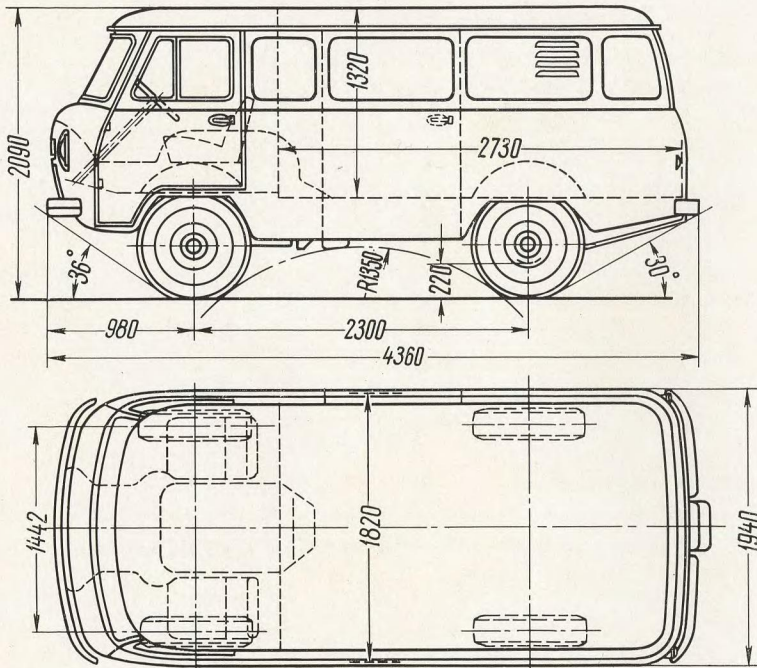
# ТЕХНИЧЕСКАЯ ХАРАКТЕРИСТИКА

Параметры	Модели			
	фургон УАЗ-452	санитарный автомобиль УАЗ-452А	автобус УАЗ-452В	грузовик УАЗ-452Д
<b>Общие данные</b>				
Число мест для сидения (включая место водителя).....	2	9 (только для сидения при сложенных носилках) или 7 (3 для сидения и 4 носилочных)	11	2
Грузоподъемность с водителем и пассажиром, кг.....	950	—	—	950
Полный вес, кг.....	2650	2575	2695	2550
Минимальный дорожный просвет, мм.....	220	220	220	220
Радиус поворота по колею передних колес, м.....	6	6	6	6
Максимальная скорость, км/час.....	95	95	95	95
<b>Двигатель</b>				
Тип.....	четырёхтактный, карбюраторный, верхнеклапанный			
Диаметр цилиндра и ход поршня, мм.....	92 × 92	92 × 92	92 × 92	92 × 92
Рабочий объем, л.....	2,445	2,445	2,445	2,445
Степень сжатия.....	6,7	6,7	6,7	6,7
Максимальная мощность при 4000 об/мин, л.с. SAE.....	80	80	80	80
Максимальный крутящий момент, кгм. SAE.....	18,5	18,5	18,5	18,5

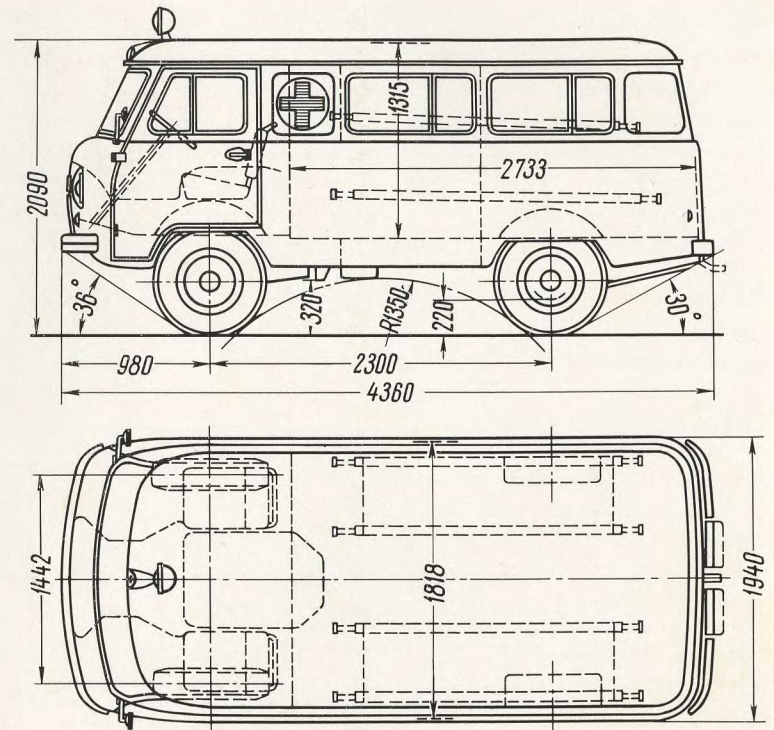


Параметры	Модели			
	фургон УАЗ-452	санитрный автомобиля УАЗ-452А	автобус УАЗ-452В	грузовик УАЗ-452Д
<b>Силовая передача</b>				
Сцепление.....	сухое, однодисковое			
Коробка передач.....	четырёхскоростная, с синхронизаторами на III и IV передачах			
Передаточные числа.....	I-4,12; II-2,64; III-1,58; IV-1,00; задний ход 5,23			
Раздаточная коробка.....	имеет две передачи с передаточными числами 1,00 и 1,94			
Карданные валы.....	два: задний и передний; карданные шарниры на игольчатых подшипниках			
Передний мост.....	ведущий			
Главная передача (переднего и заднего мостов)	коническая, со спиральным зубом; передаточное число 5,125			
<b>Ходовая часть</b>				
Рама.....	штампованная из листовой стали, лонжероны швеллерного сечения			
Подвеска автомобиля.....	рессорная, на четырех продольных полуэллиптических рессорах, работающих совместно с четырьмя гидравлическими амортизаторами двустороннего действия			
Шины.....	низкого давления, размер 8,40-15"			
<b>Механизмы управления</b>				
Рулевой механизм.....	глобоидальный червяк с двухгребневым роликом; передаточное число 20,3 (среднее)			
Тормоза:				
ножные.....	колодочные на все четыре колеса; привод гидравлический от подвесной педали			
ручной.....	колодочный, с барабаном. Расположен на раздаточной коробке сзади. Привод механический			
<b>Электрооборудование</b>				
Номинальное напряжение, в.....	12	12	12	12
Система проводки.....	однопроводная, «минус» аккумуляторной батареи соединен с «массой» автомобиля			





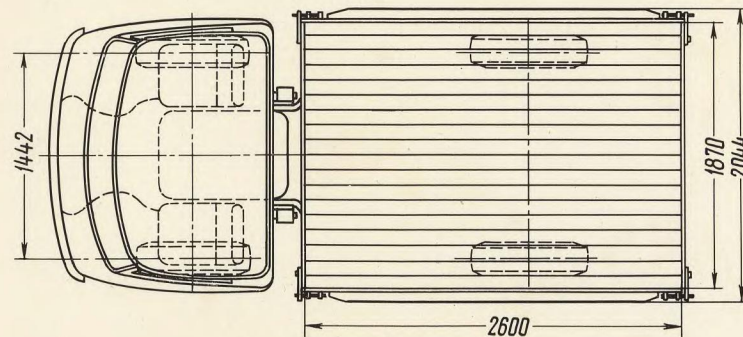
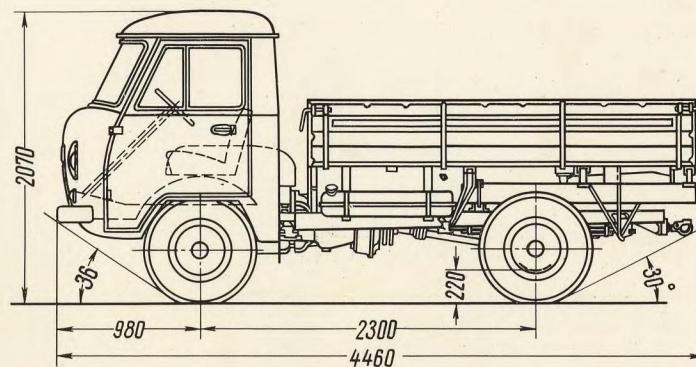
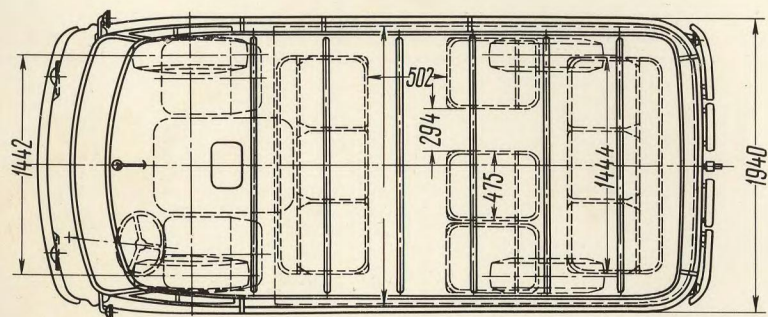
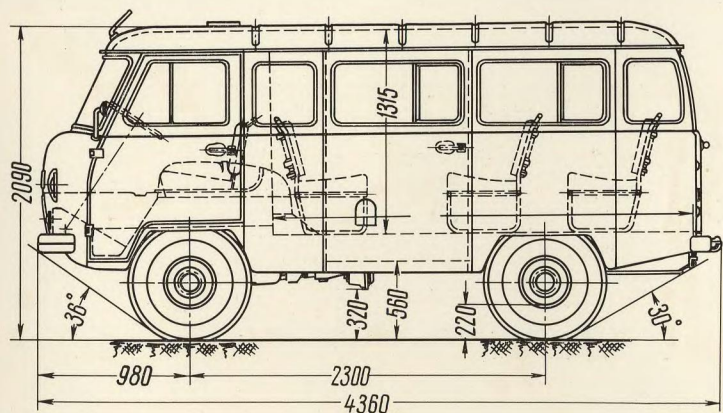
**YA3 - 452**



**YA3 - 452A**



Таким образом, Вы видите, что нет таких транспортных проблем, которые не могли бы быть решены с помощью замечательного семейства УАЗ-452



**УАЗ - 452В**

**УАЗ - 452Д**



**В/О «АВТОЭКСПОРТ» ССРСР • МОСКВА**



По вопросам приобретения  
просим обращаться в В/О «АВТОЭКСПОРТ»

по адресу: ССРСР, Москва, Г-200,  
Смоленская-Сенная пл., 32/34,

телефон 244-28-48, телекс 135

или в Торговое Представительство ССРСР в Вашей  
стране.